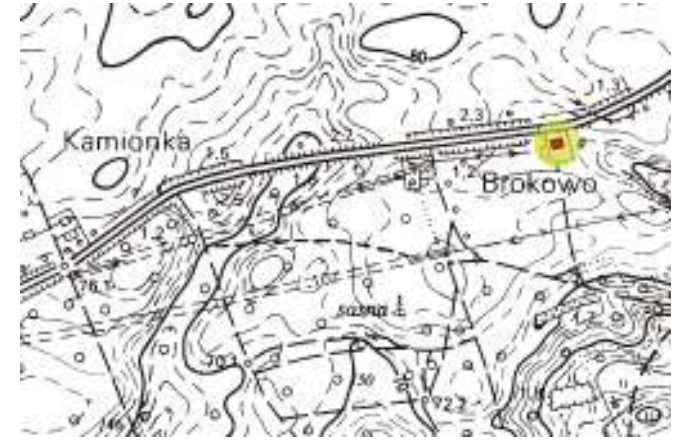


GEZ	KARTA ADRESOWA ZABYTKU NIERUCHOMEGO			161/469		
1. OBIEKT Budynek mieszkalny			5. MIEJSCOWOŚĆ KAMIONKA			
2. OBECNA FUNKCJA mieszkalna	3. MATERIAŁ cegła	4. DATOWANIE I. 30-te XX w.		6. GMINA Kwidzyn		
19. UWAGI ELEMENTY ZACHOWANE: - budynek murowany, otynkowany, z dachem naczółkowym, - większość okien oryginalnych. ELEMENTY NOWE: - pokrycie dachu – eternit, - okna drewniane, - drzwi drewniane.			7. POWIAT Kwidzyński			
			8. WOJEWÓDZTWO Pomorskie			
			9. KOD POCZTOWY 82-500			
			10. ADRES Kamionka 10			
			11. LOKALIZACJA dz. nr 70			
			12. WŁASNOŚĆ prywatna			
			15. STAN ZACHOWANIA zaniedbany			17. WPISUJĄCY DANE Iwona Gołębiewska
13. RODZAJ UŻYTKOWANIA mieszkalne				14. INFORMACJA O OCHRONIE Nr i data wpisu do rejestru zabytków		
				16. RODZAJE ZAGROŻEŃ brak bieżącego remontu		



GEZ	KARTA ADRESOWA ZABYTKU NIERUCHOMEGO			162/469	
1. OBIEKT Budynek mieszkalny			5. MIEJSCOWOŚĆ KAMIONKA		
2. OBECNA FUNKCJA mieszkalna	3. MATERIAŁ cegła	4. DATOWANIE k. XIX w.		6. GMINA Kwidzyn	
19. UWAGI ELEMENTY ZACHOWANE: - budynek murowany, otynkowany, z dachem dwuspadowym, - elewacja północna zdobiona lizenami zakończonymi sterczynami, zwieńczona schodkowym szczytem, zdobionym kostkowym gzymsem, - elewacje wschodnia i zachodnia zdobione kostkowym gzymsem. ELEMENTY NOWE: - od wschodu ganek na 1 osi północy, kryty jednospadowym dachem, - od południa niska dobudówka kryta dachem jednospadowym, - pokrycie dachu eternit, - okna PCV, - drzwi drewniane.			7. POWIAT Kwidzyński		
			8. WOJEWÓDZTWO pomorskie		
			9. KOD POCZTOWY 82-500		
			10. ADRES Kamionka 13		
			11. LOKALIZACJA dz. nr 98		
			12. WŁASNOŚĆ prywatna		
15. STAN ZACHOWANIA zaniedbany			17. WPISUJĄCY DANE Iwona Gołębiewska	18. DATA WYKONANIA EWIDENCJI 20.09.2010	
13. RODZAJ UŻYTKOWANIA mieszkalne				14. INFORMACJA O OCHRONIE Nr i data wpisu do rejestru zabytków	
				16. RODZAJE ZAGROŻEŃ brak bieżącego remontu	



GEZ	KARTA ADRESOWA ZABYTKU NIERUCHOMEGO			163/469		
1. OBIEKT Budynek gospodarczy			5. MIEJSCOWOŚĆ KAMIONKA			
2. OBECNA FUNKCJA gospodarcza	3. MATERIAŁ cegła	4. DATOWANIE I. 30-te XX w.		6. GMINA Kwidzyn		
19. UWAGI ELEMENTY ZACHOWANE: - budynek murowany, z cegły licówki, na kamiennej podmurówce, z dachem dwuspadowym, - elewacja północna rozcłonkowana lizenami, nad pierwszą kondygnacją zdobiona prostym gzymsem, - otwory okienne i drzwiowe zwieńczone łukiem odcinkowym, - okna metalowe, uchylne - drzwi jednoskrzydłowe, deskowe. ELEMENTY NOWE: - pokrycie dachu – eternit.				7. POWIAT Kwidzyński		
				8. WOJEWÓDZTWO pomorskie		
				9. KOD POCZTOWY 82-500		
				10. ADRES Kamionka 14		
				11. LOKALIZACJA dz. nr 99		
				12. WŁASNOŚĆ prywatna		
				13. RODZAJ UŻYTKOWANIA pomocnicze		
				14. INFORMACJA O OCHRONIE Nr i data wpisu do rejestru zabytków		
				16. RODZAJE ZAGROŻEŃ brak bieżącego remontu		
				15. STAN ZACHOWANIA zaniedbany	17. WPISUJĄCY DANE Iwona Gołębiewska	18. DATA WYKONANIA EWIDENCJI 20.09.2010



GEZ	KARTA ADRESOWA ZABYTKU NIERUCHOMEGO			164/469	
1. OBIEKT Budynek mieszkalno - gospodarczy			5. MIEJSCOWOŚĆ KAMIONKA		
2. OBECNA FUNKCJA mieszkalno-gospodarcza	3. MATERIAŁ cegła	4. DATOWANIE I. 30-te XX w.		6. GMINA Kwidzyn	
19. UWAGI ELEMENTY ZACHOWANE: - budynek murowany, otynkowany, z dachem dwuspadowym, krytym dachówką zakładkową, - elewacje wzdłużne (pn. i pd.) zwieńczone profilowanym gzymsem, - okna w części gospodarczej metalowe, - drzwi do części gospodarczej deskowe. ELEMENTY NOWE: - okna drewniane i PCV.			7. POWIAT Kwidzyński		
			8. WOJEWÓDZTWO pomorskie		
			9. KOD POCZTOWY 82-500		
			10. ADRES Kamionka 15		
			11. LOKALIZACJA dz. nr 100/1		
			12. WŁASNOŚĆ prywatna		
			13. RODZAJ UŻYTKOWANIA		mieszkalno - gospodarcze
15. STAN ZACHOWANIA zaniedbany			17. WPISUJĄCY DANE Iwona Gołembowska	18. DATA WYKONANIA EWIDENCJI 20.09.2010	
			16. RODZAJE ZAGROŻEŃ brak bieżącego remontu		



GEZ	KARTA ADRESOWA ZABYTKU NIERUCHOMEGO			165/469	
1. OBIEKT Budynek mieszkalny			5. MIEJSCOWOŚĆ KAMIONKA		
2. OBECNA FUNKCJA mieszkalna	3. MATERIAŁ cegła	4. DATOWANIE I. 30-te XX w.		6. GMINA Kwidzyn	
19. UWAGI ELEMENTY ZACHOWANE: - budynek murowany, z cegły licówki, na wysokiej podmurówce, z dachem dwuspadowym, - detale architektoniczne z białej cegły silikatowej, - elewacje ujęte pseudoboniowaniem z białej cegły, - otwory okienne ujęte opaskami z białej cegły, - elewacje wzdłużne (wsch. i zach.) zwieńczone kostkowym gzymsem z białej cegły, - otwory okienne i drzwiowe zwieńczone łukiem odcinkowym, - dwa okna w elewacji północnej oryginalne. ELEMENTY NOWE: - w elewacji tylnej niska dobudówka kryta dachem jednospadowym, - otwory okienne w elewacji wschodniej – zamurowane, - pokrycie dachu blacha, - okna PCV.			7. POWIAT Kwidzyński		
			8. WOJEWÓDZTWO pomorskie		
			9. KOD POCZTOWY 82-500		
			10. ADRES Kamionka 25		
			11. LOKALIZACJA dz. nr 86/2		
			12. WŁASNOŚĆ prywatna		
15. STAN ZACHOWANIA zaniedbany	17. WPISUJĄCY DANE Iwona Gołembowska	18. DATA WYKONANIA EWIDENCJI 20.09.2010		13. RODZAJ UŻYTKOWANIA mieszkalne	
			14. INFORMACJA O OCHRONIE Nr i data wpisu do rejestru zabytków		
			16. RODZAJE ZAGROŻEŃ brak bieżącego remontu		



GEZ	KARTA ADRESOWA ZABYTKU NIERUCHOMEGO			166/469	
1. OBIEKT Cmentarz ewangelicki			5. MIEJSCOWOŚĆ KAMIONKA		
2. OBECNA FUNKCJA nie użytkowane	3. MATERIAŁ nie dotyczy	4. DATOWANIE 2 poł. XIX w.		6. GMINA Kwidzyn	
19. UWAGI ELEMENTY ZACHOWANE: - częściowo zachowany starodrzew i nagrobki.			7. POWIAT Kwidzyński		
			8. WOJEWÓDZTWO pomorskie		
			9. KOD POCZTOWY 82-500		
			10. ADRES dz. nr 59		
			11. LOKALIZACJA po północnej stronie drogi, na początku wsi od strony Kwidzyna		
			12. WŁASNOŚĆ Gmina Kwidzyn		
			13. RODZAJ UŻYTKOWANIA		nie użytkowane
15. STAN ZACHOWANIA zaniedbany			17. WPISUJĄCY DANE Iwona Gołębiewska	18. DATA WYKONANIA EWIDENCJI 20.09.2010	
			14. INFORMACJA O OCHRONIE Nr i data wpisu do rejestru zabytków		
			16. RODZAJE ZAGROŻEŃ brak bieżącej pielęgnacji		

